

Fiche d'identité

Grand type morphologique

Coteau calcaire

Surface

3 ha 99 a 14 ca

Département

Seine-Maritime - 76

Commune

Arques-la-Bataille

Nature foncière

Domaine de l'Etat, prestation annuelle sur commande

Inventaires et protection

- ZNIEFF de Type I n° 5100.004 (n° provisoire, inventoriée en 2002)

- Site classé Monument historique

Conservateur Bénévole

Oui

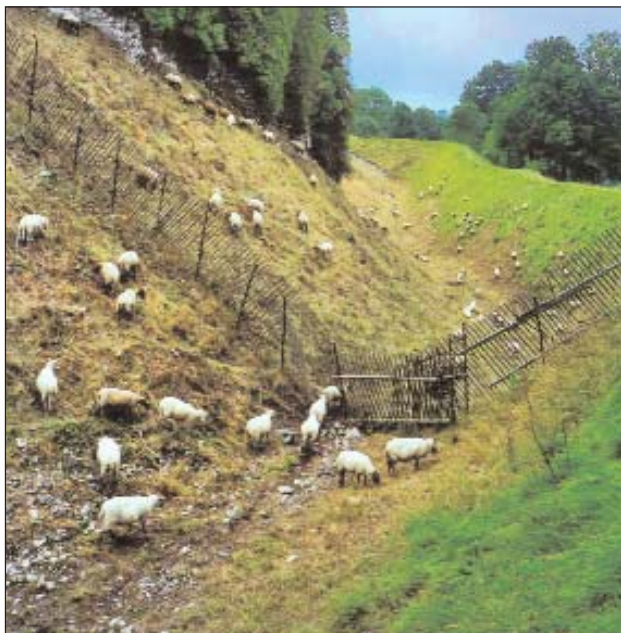
Partenaires financiers

DRAC - Service départemental de l'Architecture et du Patrimoine Seine-Maritime

Partenaires techniques

Néant

Arques-la-Bataille Le Château d'Arques-la-Bataille



Le site

Présentation

Le site se compose de pelouses calcicoles méso-xérophiles (ourlets), prairies mésophiles mésotrophes, éboulis calcaires, formations saxicoles (végétation sur les murailles) et cavités souterraines. Sur les formations herbeuses des douves, autour du chemin et sur les murailles, on peut noter la présence d'espèces peu communes. De plus, les cavités du château (souterrains, murailles) abritent plusieurs espèces de chauve-souris.

Menaces

Le site est menacé par l'embroussaillage, la fermeture des pelouses, la forte dominance du Brachypode penné, l'eutrophisation (travaux, fauche sans ramassage jusqu'en 2003) et enfin, l'expansion du Lierre grimpant sur les murailles.

Objectifs de gestion

Les objectifs de gestion sont d'éviter les rejets sur les zones déboisées et débroussaillées, limiter la litière sèche en été pour éviter les départs de feux, d'ouvrir le couvert herbacé, d'appauvrir le sol, de revenir à des formations plus typiques des pelouses sèches calcicoles et plus riches en espèces et d'affaiblir les pieds de Lierre avant les travaux de restauration.



Polygala du calcaire
(*Polygala calcarea*)