

Belbeuf

Les Coteaux de Saint-Adrien

Fiche d'identité

Grand type morphologique

Coteau calcaire

Surface

60 ha 67 ca

Département

Seine-Maritime - 76

Commune

Belbeuf

Nature foncière

Acquisition

Inventaires et protection

- ZNIEFF de Type I n°191.0001 "Coteau de Saint-Adrien" et de Type II n°191 "Coteau d'Amfreville-la-Mivoie".

- Site Natura 2000 FR 2300124 "Boucles de la Seine amont, les coteaux de Saint-Adrien". Le CSNHN est l'opérateur principal.

- Zone ND des P.O.S. / P.L.U.

Conservateur Bénévole

Oui

Partenaires financiers

Union Européenne

Ministère de l'Ecologie et du Développement Durable

Région Haute-Normandie

Partenaires techniques

Conservatoire National Botanique de Bailleul

Laboratoire d'écologie de l'Université de Rouen

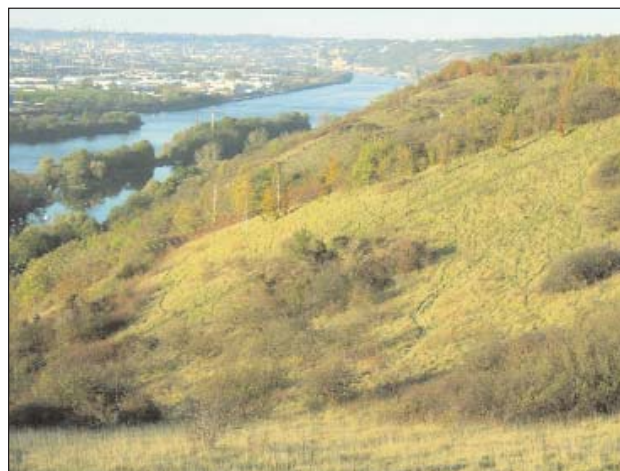


Tabouret des montagnes
(*Thlaspi montanum*)



Azuré des cytises
(*Glaucopsyche alexis*)

Coteaux calcaires



Le site

Historique

C'est au Néolithique que l'on voit apparaître les premières modifications de la végétation avec le défrichement des vastes étendues alors recouvertes d'une forêt primitive pour diverses activités : vigne, culture de plantes tinctoriales, pâturage ovin et exploitation de la roche. Toutes ces pratiques ont été abandonnées au cours du XXe siècle.

Présentation

Le site se situe sur le quatrième méandre de la Seine à partir de l'estuaire, sur la rive droite, à 8 km en amont de Rouen. Le coteau de Saint-Adrien est un site exceptionnel par sa qualité paysagère et son patrimoine naturel de grand intérêt. Les activités agropastorales anciennes associées aux facteurs naturels du coteau sont à l'origine de la diversité des écosystèmes et de leur richesse : éboulis calcaires, parois rocheuses, pelouses à orchidées et karstiques sur dalles, formations arbustives et boisements calcicoles. Deux formations se démarquent par leur caractère exceptionnel : les éboulis calcaires qui abritent la très menacée Violette de Rouen (*Viola hispida*) et les pelouses calcaires sèches, caractérisées par l'importance de leur cortège floristique dont certaines espèces sont d'affinités montagnardes ou méridionales.

Menaces

Suite à l'abandon des pratiques pastorales, les pelouses calcicoles sont envahies par le Brachypode penné (*Brachypodium pinnatum*), le Cornouiller sanguin (*Cornus sanguinea*) et l'Aubépine à un style (*Crataegus monogyna*) qui menacent la richesse floristique des pelouses par l'élimination sous leur ombrage des espèces héliophiles. Le piétinement important et la cueillette de plantes représentent des risques pour certaines espèces végétales comme les Orchidées.

Objectifs de gestion

Les objectifs de gestion sont d'étendre la surface des habitats xérophiles sur la partie exposée sud du site et de maintenir des différents stades de la succession végétale sur substrat calcaire (micro-éboulis, pelouses ouvertes, pelouses fermées, ourlets, fruticées, boisements).