

Claville-Motteville

Le Chalet de Gouville

Fiche d'identité

Grand type morphologique

Zone humide

Surface

8ha 46ca 45a

Département

Seine-Maritime - 76

Commune

Claville-Motteville

Nature foncière

Convention de gestion

Inventaires et protection

- ZNIEFF de Type II n°0221 : "La vallée du Cailly et de la Clérette"

Conservateur Bénévole

Oui

Partenaires financiers

Union Européenne

Agence de l'Eau Seine-Normandie

Région Haute-Normandie

Partenaires techniques

Néant

Le site

Présentation

Il s'agit de 3 parcelles sur lesquelles se trouve un étang de 4 ha, de profondeur variable, dans lequel se développe de la végétation aquatique ou amphibie.

Le reste du site se compose, tout autour de l'étang, d'une végétation boisée comprenant de nombreuses essences locales et même quelques espèces ornementales exogènes.

Une partie du site se compose d'une petite mégaphorbiaie dans laquelle se développe une végétation hygrophile.

En été, la couleur de l'eau vire au vert ce qui met en évidence la présence d'algues qui recouvrent à cette période la totalité de la surface.

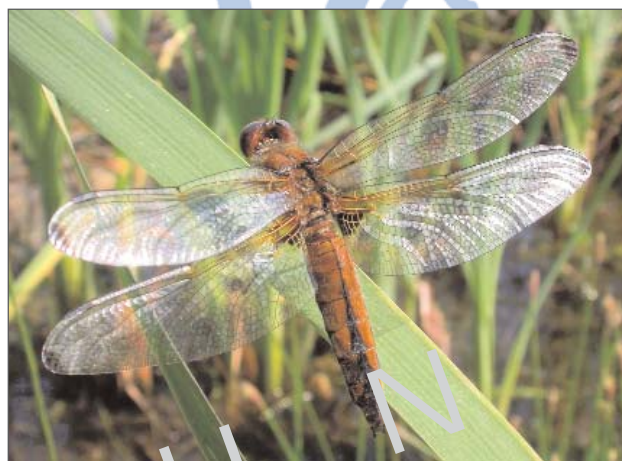
Menaces

Les deux principales menaces qui pèsent sur le site sont l'atterrissement progressif de l'étang du à l'accumulation de matière organique et la colonisation progressive de la mégaphorbiaie par les boisements alentours.

Objectifs de gestion

La gestion sur le site devra consister à améliorer les connaissances naturalistes par des compléments d'inventaires, à lutter contre l'atterrissement de l'étang grâce à un curage, à restaurer et entretenir la mégaphorbiaie et les boisements grâce à une fauche tardive et à une coupe sélective des ligneux.

Zones humides



Libellule fauve (*Libellula fulva*)