

### Fiche d'identité

#### Grand type morphologique

Coteau calcaire

#### Surface

2 ha 78 a 44 ca

#### Département

Eure - 27

#### Commune

Muzy

#### Nature foncière

Convention de gestion

#### Inventaires et protection

- ZNIEFF de Type I n°752.0000 "Le Bois du Mesnil, la Côte de l'Estrée".

- Site Natura 2000 FR2300128 "Vallée de l'Eure".

- Zone ND du P.O.S.

#### Conservateur Bénévole

Oui

#### Partenaires financiers

Département de l'Eure

#### Partenaires techniques

Mairie de Muzy

DDE de Nonancourt

### Le site

#### Historique

Le nom du hameau de l'Estrée provient de l'ancienne voie romaine Evreux-Dreux qui traverse le site et correspond à l'actuel sentier communal. De plus, certaines parcelles sont délimitées à l'ouest par un mur d'enceinte romain.

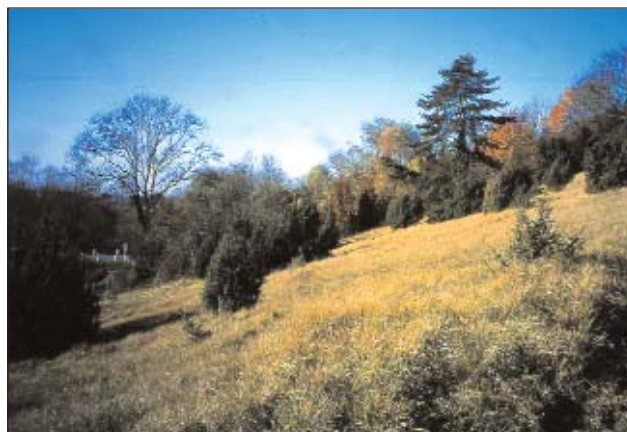
Les Côtes de l'Estrée sont probablement d'origine anthropique : leur genèse, leur maintien et leur évolution étant le résultat d'une interaction entre le milieu naturel et l'homme. La présence de Genévriers nous laisse penser qu'autrefois le site faisait l'objet d'un usage pastoral. L'embroussaillage des pelouses montre que le site a ensuite connu un désintérêt au fur et à mesure que ces pratiques ancestrales cessaient.

#### Présentation

Les Côtes de l'Estrée sont constituées d'un ensemble d'éléments forestiers, de manteaux, d'ourlets et de pelouses sèches. Ces dernières, particulièrement intéressantes, offrent une richesse botanique et entomologique exceptionnelle. La végétation est caractérisée par la présence de plantes xérophiles adaptées aux conditions stationnelles. Ces espèces supportent en effet des conditions climatiques particulières qui font des pelouses sèches des milieux riches en espèces rares en Haute-Normandie. Dans la partie inférieure du site, se trouve une ancienne carrière, actuellement boisée.

#### Menaces

Le site est menacé par l'extension des fruticées au détriment de la pelouse, la pratique du moto-cross et du quad (celle-ci a considérablement diminué depuis la pose de la clôture), et de nombreux déchets laissés sur le site. La fréquence des passages du gyrobroyeur de la DDE (3 fois par an) est néfaste à de nombreuses espèces d'intérêt patrimonial qui se servent des talus comme "zones refuges".



Les populations de Laïche humble (*Carex humilis*) et d'Astragale de Montpellier (*Astragalus monspessulanus*), installées sur les dépendances routières, ont apparemment été détruites involontairement par le gyrobroyage.

#### Objectifs de gestion

Les objectifs de gestion sont le maintien et la restauration d'un vaste espace pelousaire et de son cortège d'espèces remarquables, le maintien d'une diversité structurale et l'amélioration des connaissances sur le site.



Ephippigère des vignes  
(*Ephippiger ephippiger*)