

Rogerville

Le vallon du Rogerval

Fiche d'identité

Grand type morphologique

Zone humide

Surface

11 ha 40 a 84 ca

Département

Seine-Maritime - 76

Communes

Rogerville et Oudalle

Nature foncière

Convention de gestion

Inventaires et protection

- ZNIEFF de Type I n°0317.0000 "La vallon de Rogerville".

Conservateur Bénévole

Néant

Partenaires financiers

Agence de l'Eau Seine-Normandie

Société des Autoroutes Paris Normandie

Partenaires techniques

Néant

Le site

Présentation

La végétation du Vallon de Rogerville est composée d'une mégaphorbiaie, d'une roselière, d'une végétation aquatique, d'une végétation des berges mésohygrophiles, d'une aulnaie-saulaie, de prairies humides et méso-hygrophyles, d'une cressonnière et d'une ripisylve d'Aulnes glutineux (*Alnus glutinosa*) qui borde le Rogerval sur plus d'un km.

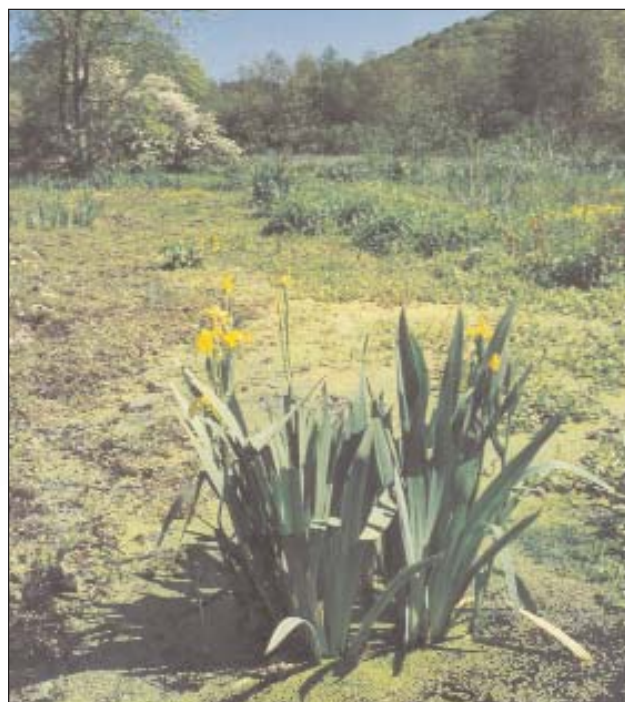
Menaces

La menace principale qui pèse sur le site est le boisement, essentiellement sur la rive gauche du Rogerval par les aulnes glutineux. Les cressonnières s'envasent progressivement. La roselière est en cours d'atterrissement. De plus, on note cette année la présence d'une espèce invasive qui ne cesse de progresser sur le site et le Sureau yèble (*Sambucus ebulus*) qui se développe sur les parties mésophiles.

Objectifs de gestion

Les objectifs de gestion sont de lutter contre le boisement des Aulnes glutineux, créer des ouvertures dans la roselière pour l'installation de plantes de mégaphorbiaie, curer l'ancienne cressonnière, faucher les espèces rudérales envahissantes, et entretenir les plantations et le chemin.

Zones humides



Libellule à quatre taches
(*Libellula quadrimaculata*)

